

LA COMPAGNIE ANTAGONIE PRESENTE

AURELE
MARCADAL

CRAVATE CLUB

UNE PIECE DE FABRICE ROGER-LACAN MISE EN SCENE PAR PELAGIE SANCHEZ

JULIEN
GUGLIELMI

DOSSIER DE PRESSE SOMMAIRE

PAGE 1 : PITCH DE LA PIECE

PAGE 2 : LA MISE EN SCENE

PAGE 3 : LES COMEDIENS

PAGE 4 : LA METTEUR EN SCENE ET L'AUTEUR

PAGE 5 : LA COMPAGNIE ANTAGONIE

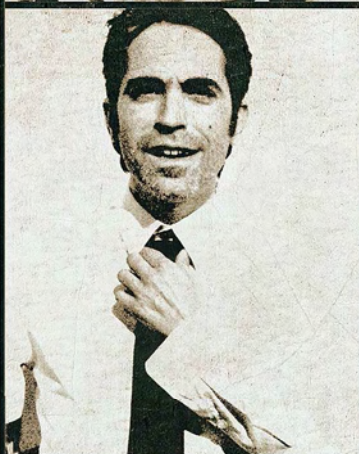
PAGE 6 : FICHE TECHNIQUE ET CONTACTS



PITCH DE LA PIÈCE



C'EST LE JOUR DE VOTRE QUARANTIÈME ANNIVERSAIRE. VOUS VOUS APPRÊTEZ À CÉLÉBRER L'INDISCUTABLE RÉUSSITE DE VOTRE VIE D'HOMME : MÉTIER, AMOUR, FAMILLE, VOUS ÊTES UN TYPE VERNI.



ET PUIS... ET PUIS VOUS APPRENEZ QUE VOTRE MEILLEUR AMI ET ASSOCIÉ NE PEUT PAS VENIR À LA PETITE FÊTE ORGANISÉE PAR VOTRE ÉPOUSE. IL EST RETENU PAR LA RÉUNION MENSUELLE D'UN CLUB MYSTÉRIeux DONT IL NE VOUS A JAMAIS PARLÉ.



À PARTIR DE CE PRESQUE RIEN TOUT SE FISSURE. IL N'Y A PLUS QU'UNE SEULE QUESTION QUI COMPTE : QU'EST-CE QUI VOUS MANQUE ? QU'EST-CE QUI VOUS MANQUE POUR FAIRE PARTIE DE CE CLUB !



NOTE D'INTENTION



CRAVATE-CLUB EST UNE PIÈCE QUI PARLE DE L'AMITIÉ ENTRE DEUX ÊTRES, DE L'AMITIÉ ENTRE DEUX HOMMES. CETTE AMITIÉ BRUTE, VIRILE, COMPÉTITIVE, NON DÉMONSTRATIVE. LES DEUX HOMMES VIVENT L'UN À CÔTÉ DE L'AUTRE, PARTAGENT PRESQUE TOUT, S'AIMENT SANS SE L'EXPRIMER. L'AMITIÉ EST LÀ, PAS BESOIN D'EN RAJOUTER.

ET POURTANT UN ÉVÉNEMENT VIENDRA DÉSTABILISER CETTE HARMONIE, ENRAYER LES ROUAGES DE CETTE MACHINE QUE L'ON CROYAIT INÉBRANLABLE.

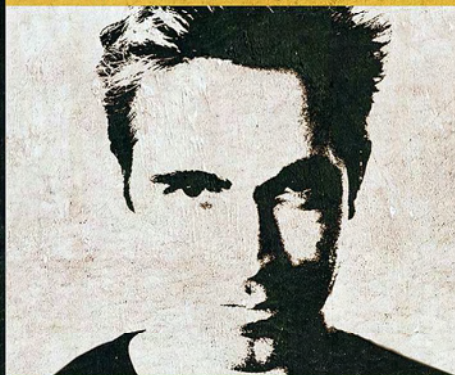
À PARTIR DE LÀ, LES JALOUSIES, LES RANCŒURS, LES NON-DITS VONT EXPLOSER AU GRAND JOUR. LA TRAHISON VÉCUE METTRA EN EXERGUE LE BESOIN EXCESSIF DE SE LIVRER, DE CRIER SA SOUFFRANCE, CONTRASTANT AINSI AVEC LA TRANQUILLITÉ ET LA PUDEUR DE CETTE AMITIÉ PASSÉE. PARCE QU'IL S'AGIT BIEN LÀ DE LA FIN, DE LA RUPTURE. C'EST CET EFFONDREMENT QUE LA MISE EN SCÈNE VEUT METTRE EN VALEUR, TOUT EN RESPECTANT LE TEXTE, DRÔLE, GRINÇANT, CYNIQUE, QUI SE SUFFIT À LUI-MÊME. DES COSTUMES SIMPLES ET UNE SCÉNOGRAPHIE ÉPURÉE.

LA DIRECTION D'ACTEURS EST AXÉE SUR LA VÉRITÉ DES ÉMOTIONS. C'EST DE CETTE RECHERCHE DE LA VRAIE ÉMOTION QUE NAÎTRA LE CONTRASTE ENTRE LA TRAGÉDIE QUI SE VIT ET LE COMIQUE DE CE QUI SE DIT. DE CE CONTRASTE NAÎTRA LA COMÉDIE.



L'ÉQUIPE DE CRAVATE CLUB

LES COMÉDIENS



**AURELE
MARCADAL**

AVENTURIER DU SPECTACLE, IL SUIT UNE FORMATION DE COMÉDIEN AU THÉÂTRE DE LA CITÉ À NICE, PUIS À L'ERAC À CANNES. TOUR À TOUR COMÉDIEN, METTEUR EN SCÈNE ET ENSEIGNANT, IL FONDE LA COMPAGNIE ALPHA À NICE EN 2003, PUIS LA COMPAGNIE MALELUKA À BOURGES EN 2007.

IL INTÈGRE LA COMPAGNIE ANTAGONIE EN 2013 ET CONTINUE DE PARTAGER SON PLAISIR DU JEU ET SON AMOUR DE LA SCÈNE AVEC LE PLUS GRAND NOMBRE.



**JULIEN
GUGLIELMI**

À L'ÂGE DE QUATORZE ANS IL REJOINT UNE COMPAGNIE THÉÂTRALE AVEC LAQUELLE IL MONTERA DE NOMBREUSES PIÈCES. IL INTÈGRE ENSUITE LE DEUST THÉÂTRE D'AIX-EN-PROVENCE OÙ IL SUIT LES COURS DE DANIELLE BRÉ. IL FAIT PARTIE DEPUIS 2012 DE LA COMPAGNIE ANTAGONIE AVEC LAQUELLE IL S'INVESTIT DANS PLUSIEURS PROJETS. IL ANIME ÉGALEMENT DES ATELIERS POUR ADULTES ET ENFANTS. ON PEUT LE VOIR EN CE MOMENT DANS LA COMÉDIE «L'ABRIBUS»

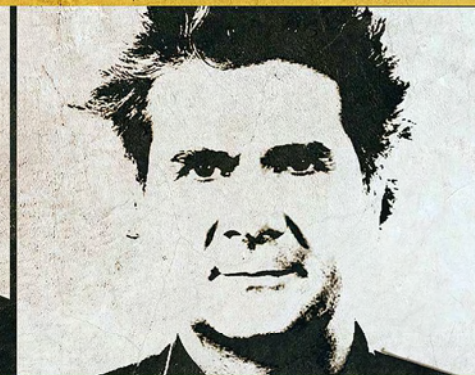
LA METTEUR EN SCÈNE

ET L'AUTEUR



**PELAGIE
SANCHEZ**

FORMÉE AU MÉTIER DE COMÉDIENNE ET DE METTEUR EN SCÈNE SOUS LA DIRECTION DE JOËL BUY (MÉTHODE ACTOR'S STUDIO), MOURRAD BERRENI (DIPLÔMÉ DE L'ÉCOLE JACQUES LECOQ) ET JÉRÔME LEGUILLIER (PROFESSEUR AU COURS FLORENT), ELLE A JOUÉ DANS DE NOMBREUSES PIÈCES À PARIS. ELLE ANIME ÉGALEMENT DES ATELIERS THÉÂTRAUX POUR ENFANTS ET ADULTES AVEC LA COMPAGNIE ANTAGONIE.



**FABRICE
ROGER-LACAN**

APRÈS AVOIR SUIVI DES ÉTUDES À L'ÉCOLE NORMALE SUPÉRIEURE DE LA RUE D'ULM ET À L'ÉCOLE DU CINÉMA DE L'UNIVERSITÉ DE NEW YORK, IL COLLABORE AVEC DES METTEUR EN SCÈNE AUX UNIVERS VARIÉS COMME EDOUARD BAER, BRUNO CHICHE OU ISABELLE NANTY. SES DEUX PREMIÈRES PIÈCES : «CRAVATE CLUB» ET «IRRÉSISTIBLE» REMPORTENT UN VIF SUCCÈS AUPRÈS DU PUBLIC ET ONT ÉTÉS JOUÉES DANS UNE DIZAINE DE PAYS.

LA COMPAGNIE ANTAGONIE



LA COMPAGNIE ANTAGONIE A ÉTÉ CRÉE LE 28 FÉVRIER 2008 À PARIS. ELLE A POUR OBJET DE DÉVELOPPER LA VIE ARTISTIQUE À TRAVERS L'ORGANISATION DE MANIFESTATIONS CULTURELLES MAIS AUSSI LA PRODUCTION DE SPECTACLES VIVANTS ET L'ORGANISATION DE STAGES D'ENSEIGNEMENT ARTISTIQUE.

L'ASSOCIATION ORGANISE DES STAGES DE MUSIQUE ET DE THÉÂTRE DESTINÉS AUX ENFANTS ET AUX ADULTES. DES ATELIERS THÉÂTRAUX HEBDOMADAIRES ONT ÉTÉ CRÉE A ALÈS, ST-PRIVAT DES VIEUX, ST-MARTIN DE VALGALGUES ET CAISSARGUES DANS LE GARD.

DEPUIS 2009, LA COMPAGNIE A PRODUIT PLUSIEURS SPECTACLES COMME «LA FAMILLE AIMÉ» DE NICOLE SIGAL, LE CONTE AFRICAÏN «LES MESAVENTURES DE BEME LE PHACOCHÈRE» D'ATOU ECARÉ, «TOUWANGKA» UNE COMÉDIE MUSICALE DE JACINT MARGARIT, DU CAFÉ-THÉÂTRE AVEC «MA SOEUR EST UN BOULET», UNE COMÉDIE D'ELEONORE BAUER,

EN CE MOMENT, EN PLUS DE «CRAVATE CLUB», LA COMPAGNIE PRODUIT ET TOURNE DANS TOUTE LA FRANCE LA COMÉDIE : «L'ABRIBUS» DE PHILIPPE ELNO



FICHE TECHNIQUE ET CONTACTS



-DIMENSIONS MINIMALES DE LA SCÈNE :
6 MÈTRES DE LARGE SUR 4 MÈTRES DE PROFONDEUR.

UN PLAN DE FEUX SERA FOURNI AUX LIEUX DISPOSANT D'UNE RÉGIE SON ET D'UN RÉGISSEUR.

NOUS CONTACTER :

LA COMPAGNIE ANTAGONIE
MAIRIE 30340 ST-PRIVÂT-DES-VIEUX
TÉLÉPHONE : 06.71.75.87.71 OU 06.12.93.29.40
COURRIEL : ANTAGONIE@YAHOO.FR

N° SIRET : 504 487 711 00021

APE : 8552Z

LICENCE : 2-1089314



[www.facebook.com/
compagnietheatreantagonie](http://www.facebook.com/compagnietheatreantagonie)

